



**Logiciel de gestion des  
ressources numériques**

**Modèle UC**

**FANTASTIC FIVE Team**

**11/05/2015**

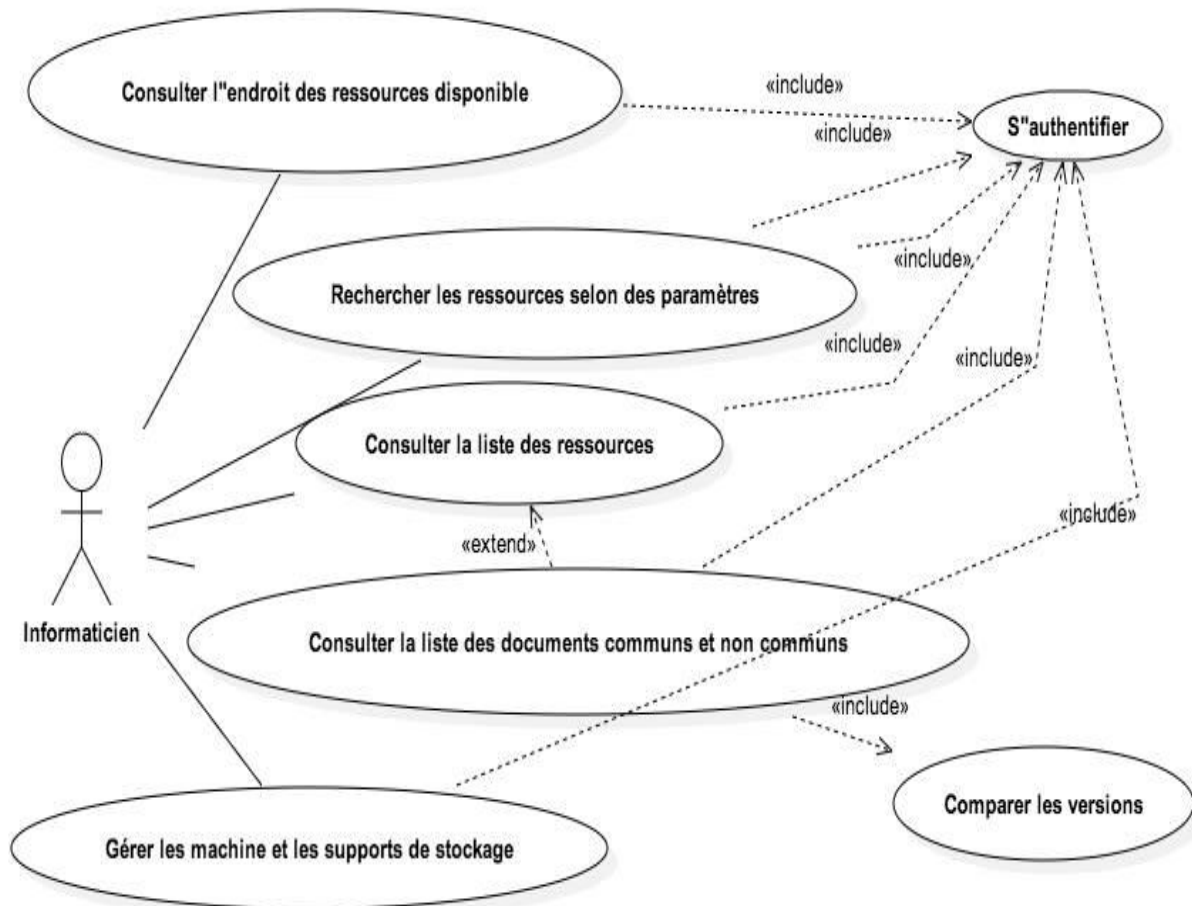
<b>FANTASTIC FIVE</b>	<b>Version: 1.0</b>
<b>Modèle UC</b>	<b>Date: 11/05/2015</b>

## *Historique des revisions*

<b>Date</b>	<b>Version</b>	<b>Description</b>	<b>Auteur</b>
11/05/2015	<1.0>	Analyse du diagramme USE-CASE .	<ul style="list-style-type: none"> <li>• Benelhachemi</li> <li>• Afilal</li> </ul>

FANTASTIC FIVE	Version: 1.0
Modèle UC	Date: 11/05/2015

## I. DIAGRAMME DES CAS D'UTILISATION



<b>FANTASTIC FIVE</b>	<b>Version: 1.0</b>
<b>Modèle UC</b>	<b>Date: 11/05/2015</b>

## **II. ANALYSE DES UC**

- **Rechercher l'endroit des ressources :**

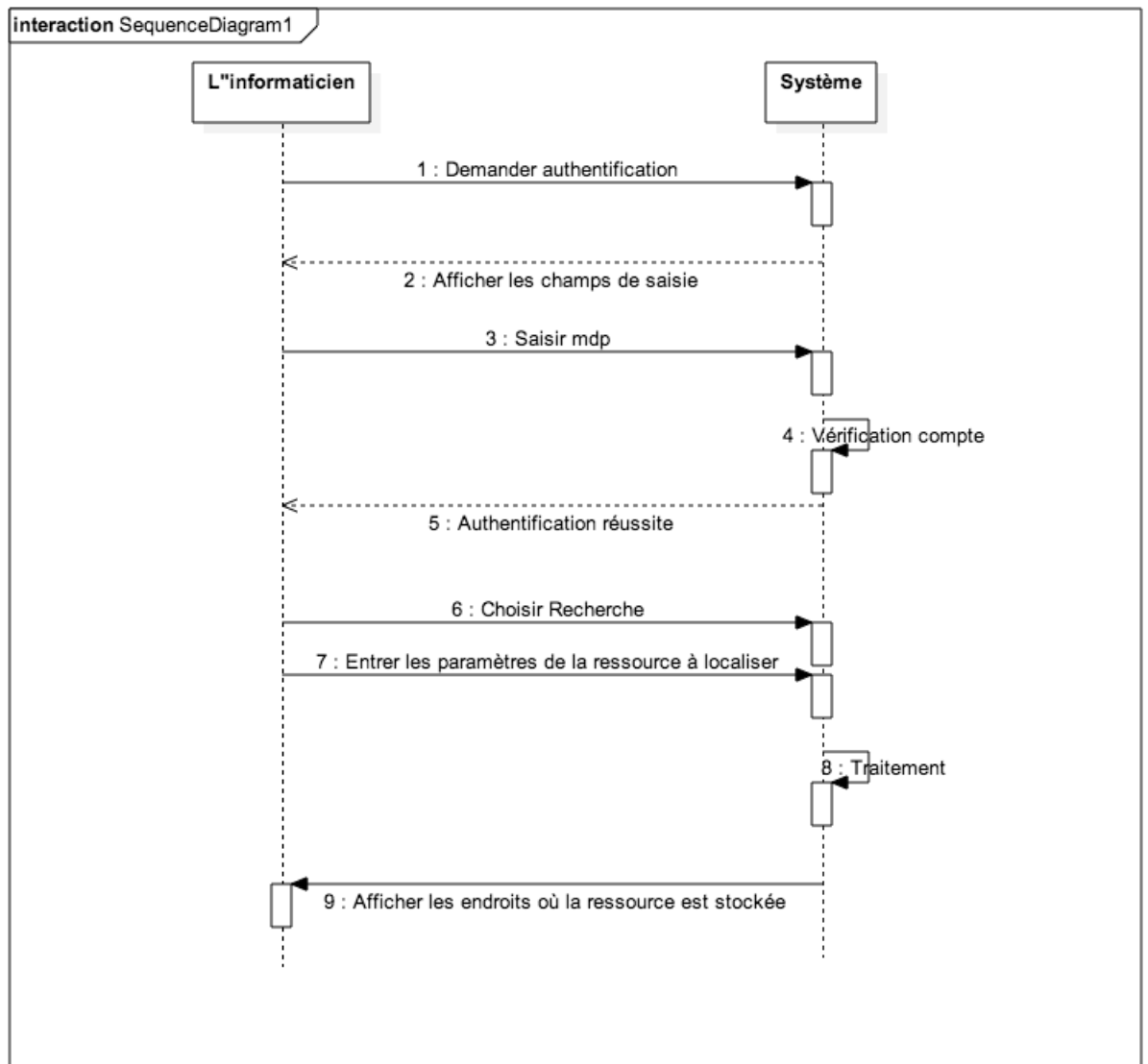
- ✓ **Résumé :**

L'informaticien est toujours confronté à des situations où il a besoin de savoir l'emplacement de ses ressources, le système mis en place l'aide à effectuer cette recherche d'une manière paramétrable et rapide.

- ✓ **Enchaînement nominal :**

1. L'informaticien s'authentifie..
2. IL choisit de réaliser une recherche.
3. L'informaticien fait entrer les paramètres de la ressources qu'il veut connaître son endroit et sur quelle machine elle se trouve.
4. Traitement du système.
5. Système affiche l'endroit où la ressource est stockée et la machine sur laquelle elle se trouve.

FANTASTIC FIVE	Version: 1.0
Modèle UC	Date: 11/05/2015



✓ Enchaînement alternatif :

▪ Ressource demandée inexistante

1. L'informaticien s'authentifie..
2. IL choisit de réaliser une recherche.
3. L'informaticien fait entrer les paramètres de la ressources qu'il veut connaître son endroit et sur quelle machine elle se trouve.
4. Traitement du système.
5. Système affiche un message d'erreur comme quoi la ressource demandée n'existe pas.

<b>FANTASTIC FIVE</b>	<b>Version: 1.0</b>
<b>Modèle UC</b>	<b>Date: 11/05/2015</b>

✓ **Précondition :**

L'informaticien s'authentifie et fait sa demande.

✓ **Post-condition:**

*Le système affiche :*

- *Les ressources conformes aux paramètres entrés par l'informaticien ainsi que leurs endroits sur les différentes machines au cas où le fichier est partagé.*
  
- *Un message d'erreur dans le cas où les ressources demandées n'existent pas.*

• **Consulter la liste des ressources :**

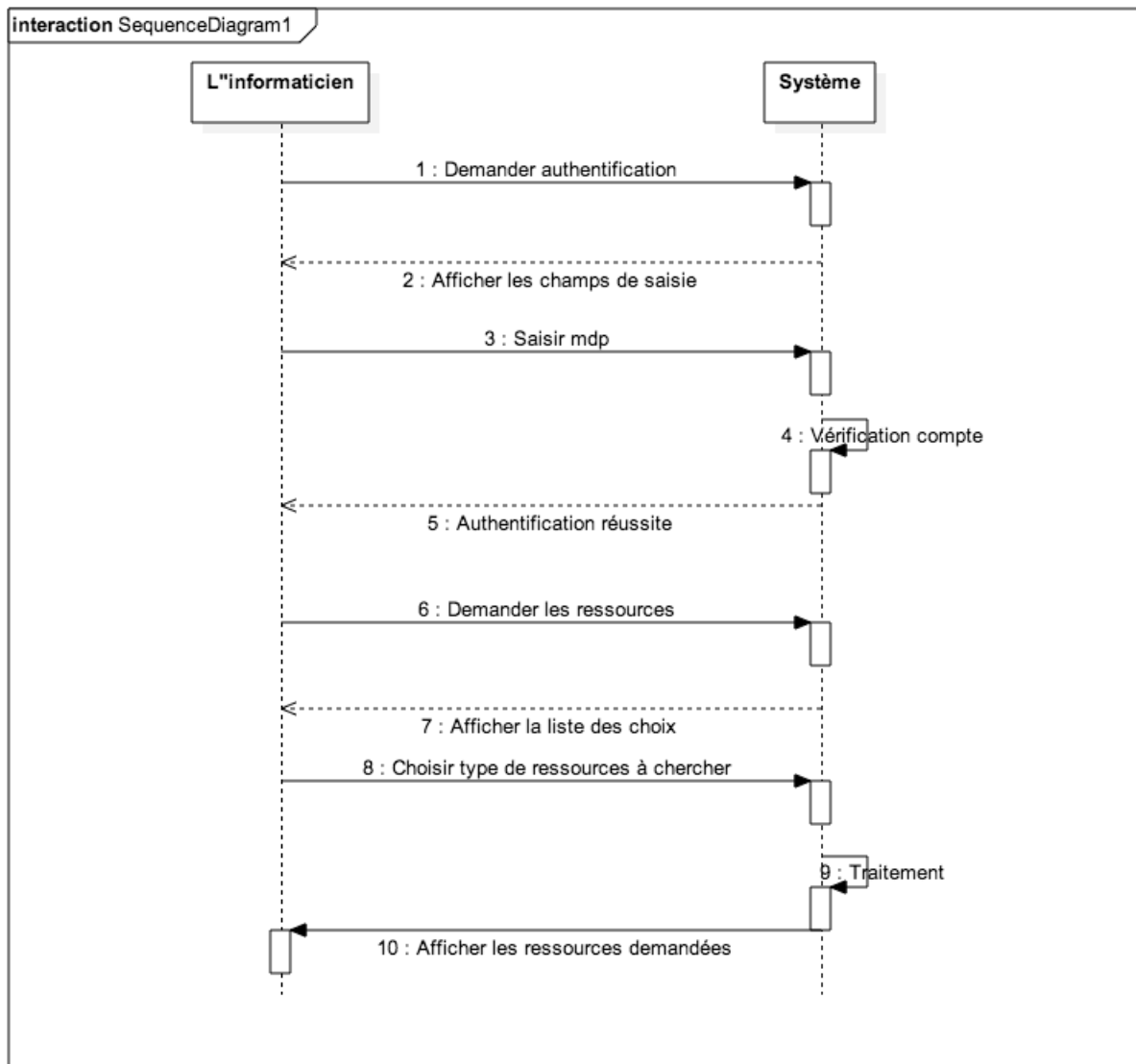
✓ **Résumé :**

L'informaticien est amené à consulter la liste complète des ressources à savoir : les ressources disponibles, les ressources partagées avec des profils configurables ou les ressources à partager pour une consultation en ligne avec des profils bien définis.

✓ **Enchaînement nominal :**

1. L'informaticien s'authentifie.
2. Demande au système les ressources.
3. Système affiche les choix suivants : la liste complète des ressources // les ressources disponibles sur la machine // les ressources partagées avec des profils.
4. L'informaticien fait son choix.
5. Le système effectue son traitement.
6. Le système affiche les ressources demandées par l'informaticien.

<b>FANTASTIC FIVE</b>	<b>Version: 1.0</b>
<b>Modèle UC</b>	<b>Date: 11/05/2015</b>



✓ **Précondition :**

L'informaticien s'authentifie et choisit le type des ressources à afficher par le système.

✓ **Post-condition :**

Le système affiche les ressources demandées par l'informaticien.

<b>FANTASTIC FIVE</b>	<b>Version: 1.0</b>
<b>Modèle UC</b>	<b>Date: 11/05/2015</b>

- **Consulter la liste des documents communs et non-communs :**

- ✓ **Résumé :**

Parfois l'informaticien cherche à savoir les documents communs et non-communs avec d'autres informaticiens avec qui il partage des ressources, cette application lui permet de savoir.

- ✓ **Enchaînement nominal :**

1. L'informaticien s'authentifie.
2. Il demande au système les ressources.
3. Système affiche les choix (présentés dans le UC précédent).
4. Dans le cas où l'informaticien choisit les ressources partagées avec des profils, l'informaticien demande d'afficher l'ensemble des documents communs et non-communs avec un profil bien spécifié.
5. Le système fait son traitement.
6. Le système affiche l'ensemble de ces documents.

- ✓ **Précondition:**

L'informaticien s'authentifie et choisit d'afficher les ressources partagées avec des profils.

- ✓ **Post-condition:**

Le système affiche l'ensemble des documents communs et non-communs avec les profils avec qui il partage des ressources.

- **Gérer les machines et les supports de stockage :**

- ✓ **Résumé :**

L'application donne la possibilité de gérer la liste des machines, support de stockage à indexer. Elle permet à l'informaticien d'ajouter des nouveaux supports, gérer les supports dupliques complètement ou partiellement (cd), et aussi d'exclure des supports existants.

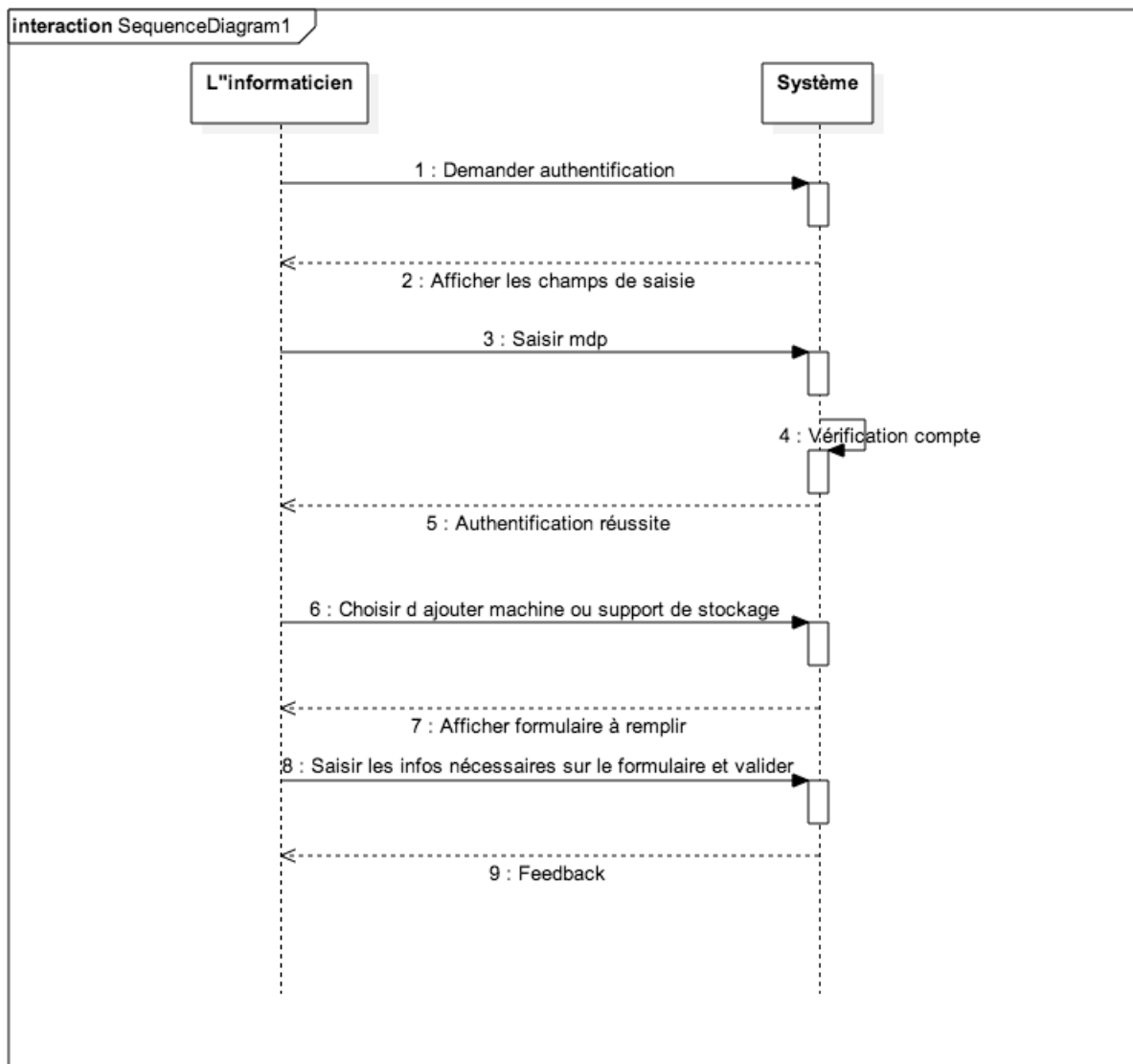
- ✓ **Enchaînement nominal : (d'ajout par exemple)**

1. L'informaticien s'authentifie.
2. L'informaticien choisit d'ajouter une machine ou un support de stockage.
3. Le système affiche un formulaire à remplir.
4. L'informaticien confirme l'enregistrement après avoir renseigné les champs du formulaire.



<b>FANTASTIC FIVE</b>	<b>Version: 1.0</b>
<b>Modèle UC</b>	<b>Date: 11/05/2015</b>

5. Le système fait son traitement.
6. Le système affiche feedback un message comme : machine enregistré ou support enregistré dans le cas où l'enregistrement s'est bien effectué ou message d'erreur au cas contraire.



✓ Enchaînement alternatif:

▪ Information(s) saisie(s) erronée(s)

1. L'informaticien s'authentifie.
2. L'informaticien choisit d'ajouter une machine ou un support de stockage.
3. Le système affiche un formulaire à remplir.
4. L'informaticien renseigne les champs et valide par la suite.
5. Le système affiche un message suite à une/des erreur(s) de frappe ou de non

<b>FANTASTIC FIVE</b>	<b>Version: 1.0</b>
<b>Modèle UC</b>	<b>Date: 11/05/2015</b>

conformité de l'information saisie.

6. L'informaticien re-saisie les données en évitant de tomber ses les mêmes problems.
7. Il confirme.
8. Système fait son traitement.
9. Si les informations sont correctes et conformes aux règles définies,le système enregistrent ces données dans la base de données.

✓ **Précondition :**

L'informaticien s'authentifie comme il doit avoir une machine ou un support à ajouter ou à supprimer.

✓ **Post-condition :**

L'ajout ou la suppression d'une machine / un support de stockage bien effectué.